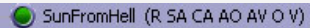


...hat, wie viele Anwendungen auch, ein Rechtesystem. Mittels diesem können / werden bestimmten Usern bestimmte Rechte eingeräumt / zugestanden.

Grundsätzlich gilt: Frage nicht nach Rechten / Flags. Wenn ein Admin der Meinung ist, das Du mehr / bestimmte Flags benötigst, oder damit umzugehen und diese einzusetzen weisst, dann wird er sie Dir schon geben. Allerdings sei Dir eine Frage bezüglich der Flags gestattet: " Darf ich mich hier registrieren ? " Ja, darfst Du. Sprich dazu bitte einen Admin an.

Mögliche Flags (stehen hinter Deinem Nick in Klammern zB: **SunFromHell (SA)** [alias fgur]):

Userflags: U, R, V, AV, O, AO, CA, SA und St

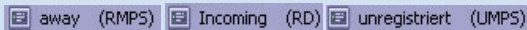


Rechte / Flags

Bedeutung

- U** **unregistrierter User**
haben meist weniger Rechte als registrierte User. Unregistrierte User können zwar V, O, CA, oder SA bekommen, diese Rechte werden aber nicht gespeichert.
- R** **registrierter User**
haben meist mehr Rechte als unregistrierte User und können theoretisch alle Rechte bekommen. Dazu zählen vor allem CA und SA, aber auch AV und AO.
- V** **Voice**
User mit Voice können in moderierten Channels [M] reden. In einigen Channels muss man die Voice-Rechte erst anfordern.
- AV** **Auto-Voice**
Dieses Recht ist permanent und bewirkt, dass das Voice-Recht [siehe oben] automatisch beim Betreten des Channels zugewiesen wird.
- O** **Operator**
Operator haben die Aufgabe Voice-Rechte zu verteilen. Je nach Server-Konfiguration können sie auch AutoVoice oder andere Rechte verteilen.
- AO** **Auto-Operator**
Dieses Recht ist permanent und bewirkt, dass das Operator-Recht [siehe oben] automatisch beim Betreten des Channels zugewiesen wird.
- CA** **Channel Admin**
ChannelAdmins haben die Aufsicht über den Channel und nach Server-Konfiguration V, O, AV und AO verteilen. Auf einigen Servern können CAs auch neue CAs ernennen. Üblicherweise haben Sie auch Kick-Rechte und können so störende User aus dem Channel oder sogar vom Server befördern. Bannen können Sie normalerweise nicht, aber auch dieses Recht kann auf einigen Servern aktiviert sein.
- SA** **Server Admin**
ServerAdmins haben üblicherweise Zugriff auf sämtliche Server-Funktionen. Sie können Üblicherweise CAs und SAs ernennen und je nach Konfiguration auch das gesamte Rechtesystem des Servers verwalten. SAs können fast immer kicken und bannen.
- St** **Sticky**
gilt als Bestrafung und sorgt dafür das der User den Channel nicht mehr verlassen kann. Die einzige Möglichkeit ist der disconnect. Betrachte dies auch als Strafe und sitze Deine Zeit in diesem Channel brav ab. Disconnecten und erneutes connecten wird immer mit einem Ban vom Server bestraft.

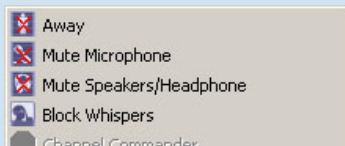
Channelflags:
R (D, M, P, S)
und
U (M, P, S)



- U** **unregistrierter Channel**
Dieser Channel wird gelöscht sobald der letzte User diesen verlassen hat. Dieser Channel darf mit weiteren Flags ausgestattet werden.
- R** **registrierter Channel**
Dieser Channel bleibt auf dem Server erhalten, bis ein CA oder SA diesen löscht. Dieser Channel darf mit weiteren Flags ausgestattet werden.
- D** **Default**
hierbei handelt es sich um den StandardChannel des Servers. Wichtig: Er kann weder mit einem Passwort versehen werden, noch kann man die Useranzahl festlegen.
- Moderated**
Dieser Channel ist moderiert. Das bedeutet, Du benötigst mindestens " Voice ". Du kannst / musst " Voice " beantragen. Klicke in der Menuleiste auf " Self "



und anschliessend auf " Request Voice "



M



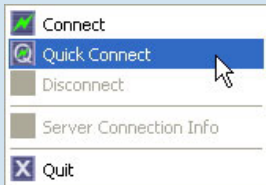
Im sich darauf öffnenden Fenster kannst Du noch einen Grund für Dein Voice-Antrag angeben.

SunFromHell (U) WV: ick will sprechen

- P Password**
Dieser Channel ist durch ein Passwort geschützt. Du musst zum betreten das Passwort eingeben.
- S Subchannel**
Dieser Channel enthält / unterstützt SubChannel. Mit Subchannel kann man einen Channel in weitere Bereiche teilen.

Es gibt mehrere Wege um auf einen Teamspeak-Server zu connecten. Die schnellste ist das "Quick Connect"

Klicke im Menu auf "Connection"



und anschliessend auf "Quick Connect".

Server adress:
Adresse [URL oder IP und nach einem " : " den Port [Standard = 8767]]

Nickname:
frei wählbarer Name, dieser kann bei jedem Connect anders lauten
[Hinweis: Viele TS haben eine " badnick " - Liste [unerwünschte Nicks]]

Login Name [optional]:
nur auszufüllen wenn Du Dich schon auf diesem TS2 registriert hast.

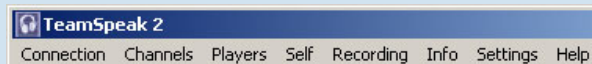
Password:
hier das Passwort zu Deinem Login Namen eintragen.



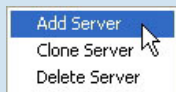
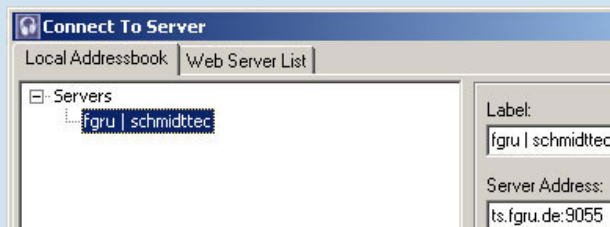
Eine andere Methode sich zu einem Teamspeak-Server zu verbinden ist über das lokale Adressbuch. Diese Methode bietet einige Vorteile:

speichern mehrerer Teamspeak-Server | speichern verschiedener Login-Daten | festlegen des Standardchannel zum Server | usw.
Im folgenden wird gezeigt wie ein neuer Eintrag erstellt wird:

Klicke in der Menuleiste auf "Connection"



Es öffnet sich das lokale Adressbuch. Klicke nun mit der rechten Mausetaste auf einen freien Bereich auf der linken Seite des Fensters.



Im sich öffnenden Menu klickst Du auf "Add Server". Es öffnet sich ein leeres Fenster.

Label: Hier kannst Du dem Server einen beliebigen Namen geben.

Server Address: Hier kommt die Adresse des Teamspeak-Server sowie der zugehörige Port rein. [Hinweis: Es kann sowohl eine URL als auch eine IP sein].

Nickname: Der Nickname kann beliebig sein. [Hinweis: 0 0 0 "] sind nicht erlaubt. Viele Teamspeak-Server verwenden eine " badnick " - List [unerlaubte Nicks]

Allow server to....: Damit wird festgelegt ob der Server Deinen Nicknamen ändern darf wenn sich bereits ein User mit diesem Nick auf dem Teamspeak-Server befindet. [Hinweis: Erlaubst Du es dem Server nicht, bekommst Du eine Meldung und ein verbinden ist nicht möglich.]

Anonymous: Das musst Du auswählen wenn Du [noch] nicht auf dem Teamspeak-Server registriert bist.

Server Password: Wenn der Server mit einem Passwort geschützt ist, musst Du dieses hier



Anonymous Registered

Login Name:

fgru

User Password:

xxxxxxxxxx

Auto-Reconnect

----- Optional -----

Default Channel

Default Subchannel

Channel Password:

eintragen.

Registered: Dieses musst Du auswählen wenn Du gültige Zugangsdaten für diesen Teamspeak-Server besitzt.

Login Name: Deine Login-Name wie Du Ihn bei der Registrierung auf diesem Server festgelegt hast.

User Password: Deine Passwort wie Du es bei der Registrierung auf diesem Server festgelegt hast.

Auto Reconnect: Dein Client versucht alle 10sec. die verlorene Verbindung wieder herzustellen. [Hinweis: " Auto Reconnect " funktioniert nicht wenn Du vom Server gekickt wurdest.]

----- Optional -----

Default Channel: Hier kannst Du einen Standard-Channel festlegen. Diesen Channel betritts Du automatisch beim verbinden zu diesem Server.

Default Subchannel: Hier kannst Du einen Standard-SubChannel festlegen. Diesen Channel betritts Du automatisch beim verbinden zu diesem Server. [Hinweis: Du musst einen Default-Channel festgelegt haben.]

Channel Password: Falls der Channel Passwort geschützt ist kannst Du das Passwort hier eintragen.